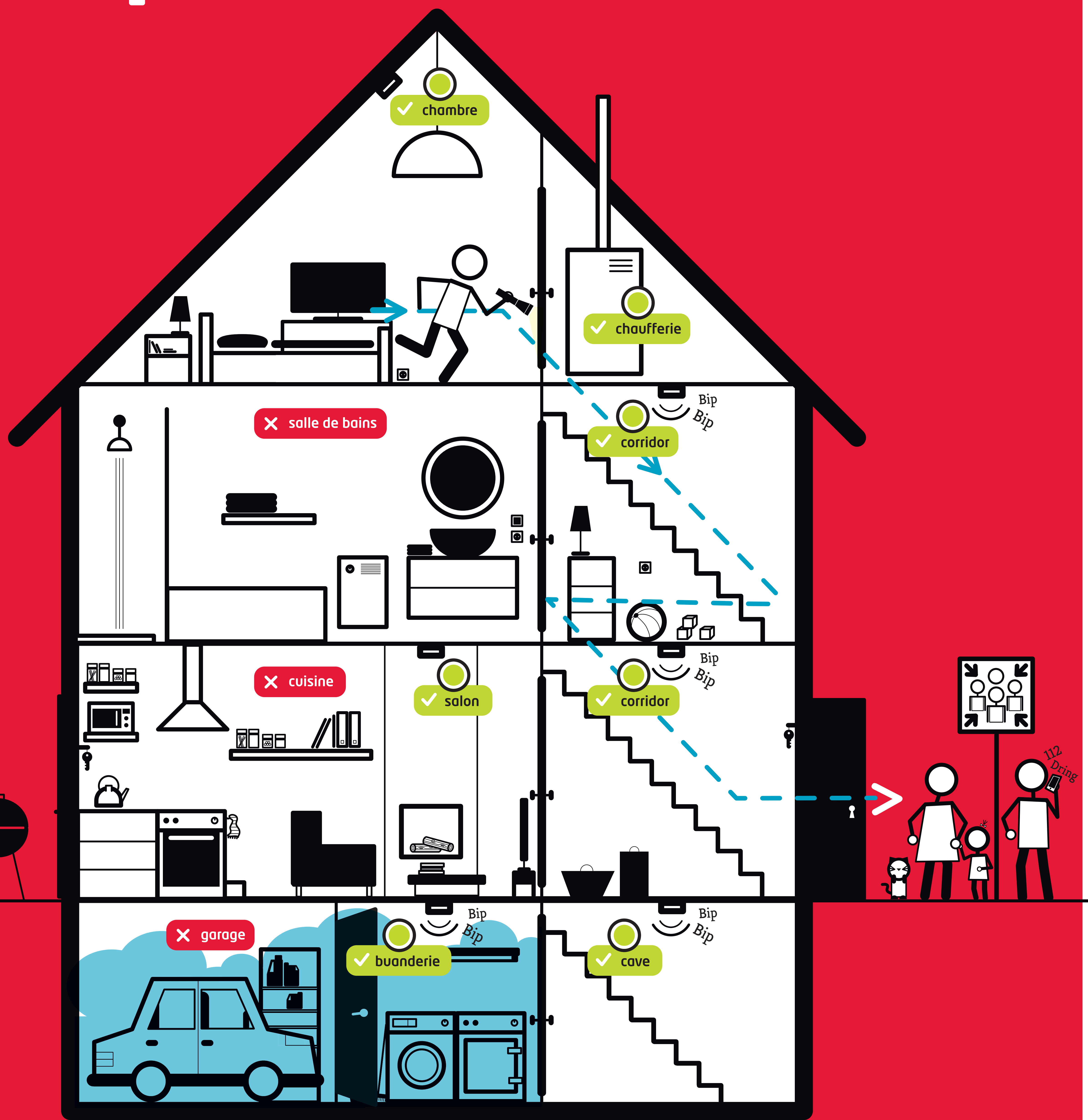


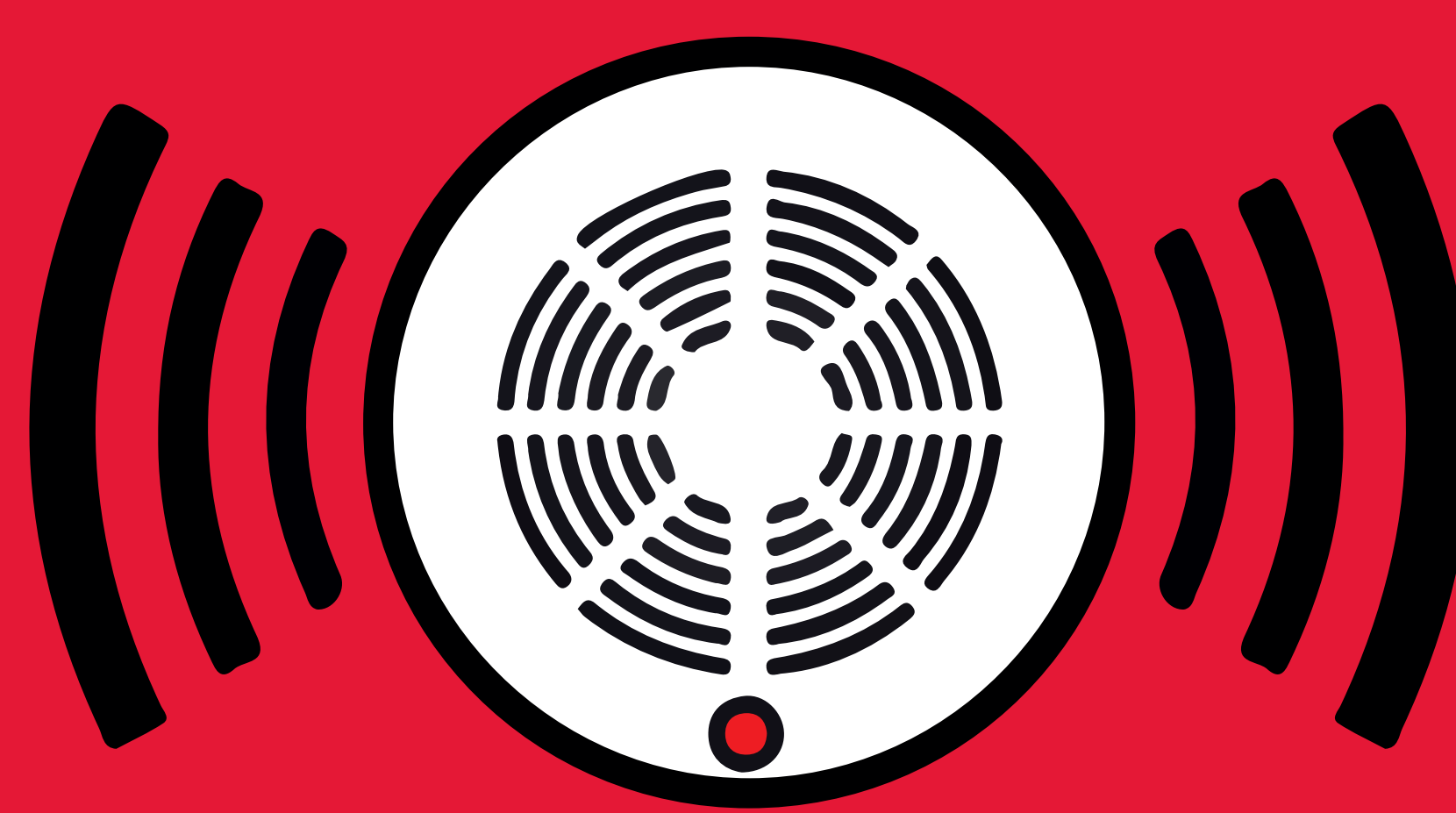
Chaque seconde compte !



www.nejouezpasaveclefeu.be



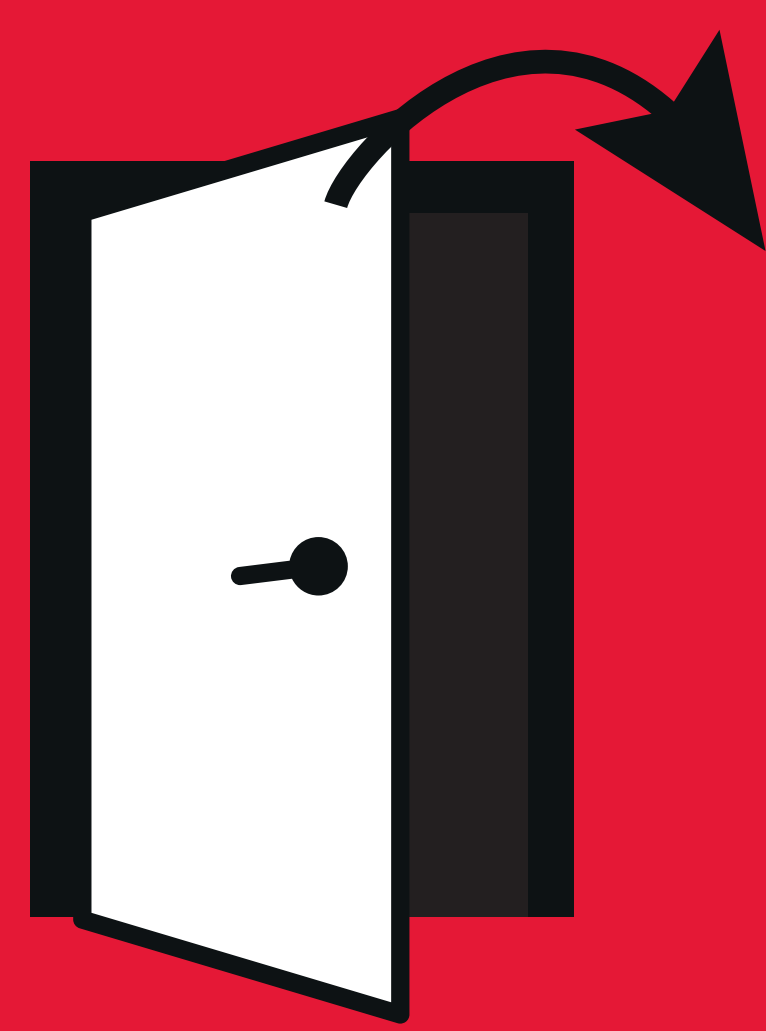
1 Placez des détecteurs de fumée



2 Testez-les une fois par mois



3 Élaborez votre plan d'évacuation



4 Fermez vos portes



5 Évacuez, restez dehors et appelez le 112



Besoin d'une aide urgente ?
Appelez le 112 ou utilisez l'app « 112 BE »